



**Aargau**

Bahnhofstrasse 88  
5001 Aarau  
T 062 835 18 52  
[ag.ch](http://ag.ch)

**Appenzell Ausserrhoden**

Kasernenstrasse 17  
9102 Herisau  
T 071 353 64 56  
[ar.ch](http://ar.ch)

**Appenzell Innerrhoden**

Marktgasse 2  
9050 Appenzell  
T 071 788 95 23  
[ai.ch](http://ai.ch)

**Basel-Landschaft**

Parkstrasse 3  
4402 Frenkendorf  
T 061 552 51 61  
[baselland.ch](http://baselland.ch)

**Basel-Stadt**

Klybeckstrasse 15  
4002 Basel  
T 061 267 58 61  
[sozialhilfe.bs.ch](http://sozialhilfe.bs.ch)

**Bern/Berne**

Effingerstrasse 55  
3008 Bern  
T 031 385 18 11  
[kkf-oca.ch](http://kkf-oca.ch)

**Freiburg/Fribourg**

Route du Petit-Moncor 1a  
1752 Villars-sur-Glâne  
T 026 425 41 63  
[ors-group.org/ors-ch-de](http://ors-group.org/ors-ch-de)

[sem.admin.ch](http://sem.admin.ch)  
[switzerland.iom.int](http://switzerland.iom.int)  
[youproject.ch](http://youproject.ch)

**Genève/Genf**

9, route des Acacias  
1211 Genève 4  
T 022 304 04 70  
[croix-rouge-ge.ch](http://croix-rouge-ge.ch)

**Glarus**

Rain 8  
8755 Ennenda  
T 055 646 67 83  
[gl.ch](http://gl.ch)

**Graubünden**

Grabenstrasse 8  
7001 Chur  
T 081 257 30 07  
[gr.ch](http://gr.ch)

**Jura**

1, rue du 24-Septembre  
2800 Delémont  
T 032 420 56 84  
[jura.ch](http://jura.ch)

**Luzern**

Fruttstrasse 15  
6002 Luzern  
T 041 228 61 54  
[migration.lu.ch](http://migration.lu.ch)

**Neuchâtel/Neuenburg**

Rue Maillefer 11a  
2002 Neuchâtel  
T 032 889 43 08  
[ne.ch](http://ne.ch)

**Nidwalden**

Knirigasse 6  
6371 Stans  
T 041 618 76 23  
[nw.ch](http://nw.ch)

**Obwalden**

Bahnhofstrasse 1  
6410 Goldau  
T 041 859 00 59  
[caritas.ch](http://caritas.ch)

**Schaffhausen**

Krebsbachstrasse 109  
8200 Schaffhausen  
T 052 632 71 71  
[hausderkulturen-sh.ch](http://hausderkulturen-sh.ch)

**Schwyz**

Bahnhofstrasse 1  
6410 Goldau  
T 041 859 00 59  
[caritas.ch](http://caritas.ch)

**Solothurn**

Riedholzplatz 3  
4509 Solothurn  
T 032 627 84 36  
[so.ch](http://so.ch)

**St. Gallen**

Oberer Graben 38  
9001 St.Gallen  
T 058 229 65 09  
[sg.ch](http://sg.ch)

**Thurgau**

Multiplex 1  
Langfeldstrasse 53a  
8510 Frauenfeld  
T 058 345 67 34  
[migrationsamt.tg.ch](http://migrationsamt.tg.ch)

**Ticino/Tessin**

Via alla Campagna 9  
6904 Lugano  
T 091 973 23 78  
[crocerossaticino.ch](http://crocerossaticino.ch)

**Uri**

Gurtenmundstrasse 31  
6460 Altdorf  
T 041 874 09 81  
[ur.ch](http://ur.ch)

**Valais/Wallis**

Zone industrielle 4  
Le Botza  
1963 Vétroz  
T 027 606 18 95  
[vs.ch](http://vs.ch)

**Vaud/Waadt**

Av. de Beaulieu 23  
1004 Lausanne  
T 021 316 97 55  
[vd.ch](http://vd.ch)

**Zug**

Bahnhofstrasse 1  
6410 Goldau  
T 041 859 00 59  
[caritas.ch](http://caritas.ch)

**Zürich**

Röntgenstrasse 16/22  
8090 Zürich  
T 043 259 52 95  
[zh.ch](http://zh.ch)

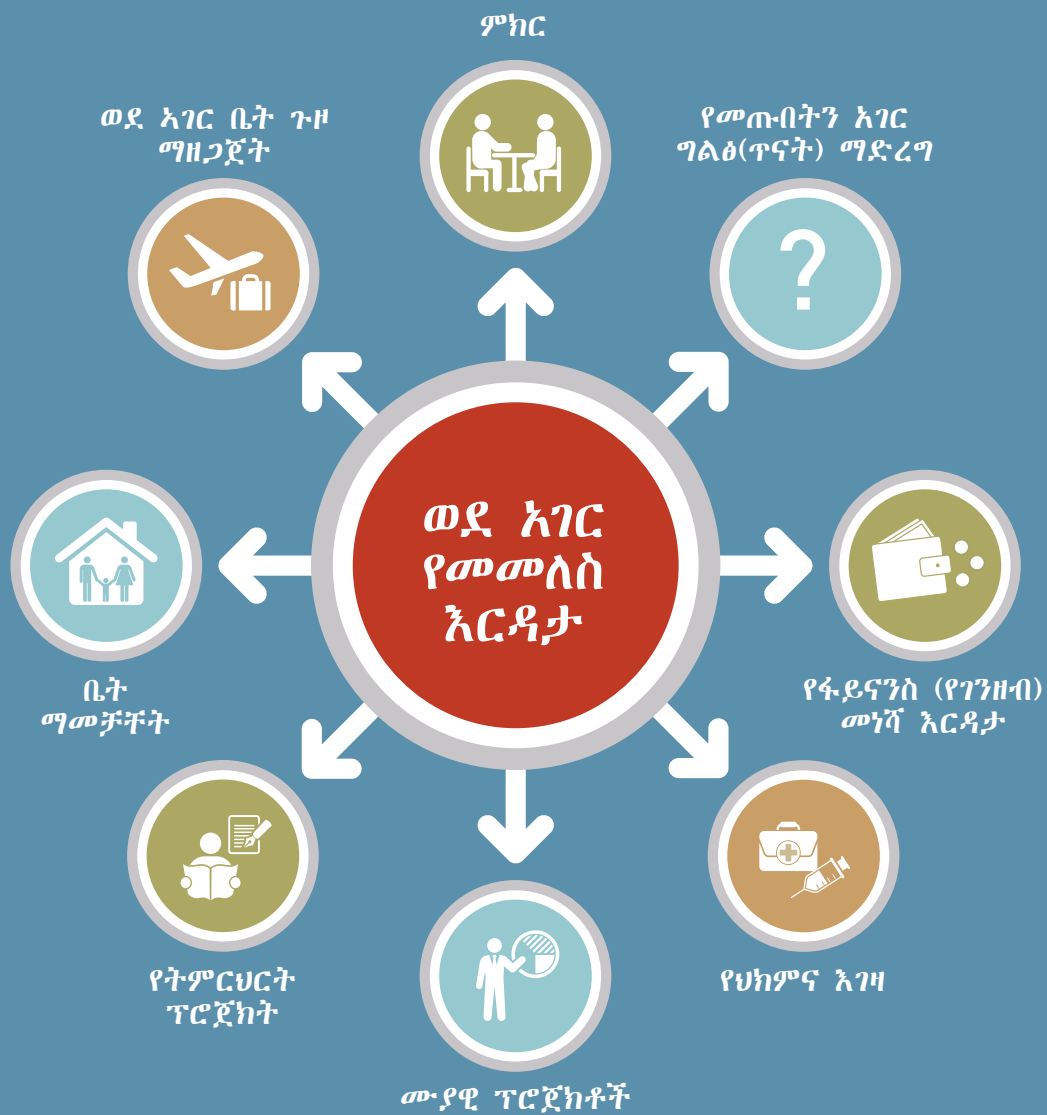
ወደ አገር የመመለስ እርዳታ፡  
የአመለካከት ለውጥ



☑ ወደ አገር የመመለስ እርዳታ



☑ ወደ አገር የመመለስ እርዳታ



**ወደ አገር ቤት መመለስ ምንድን ነው?**

ወደ አገር የመመለሻ እገዛ ወደ መጡበት የትውልድ አገር እንዲመለሱ ያግዛል። አዲስ ህይወት እንዲጀምሩ እና ከማህበረሰቡ ጋር በተሳካ እንዲቀላቀሉ ዕድልን ይሰጣል።

**ወደ አገር ቤት መመለስ ምክር ምንድን ነው?**

ወደ አገር ቤት የመመለሻ ማማከር በምንም አይነት ውል ያልታጠረ እና ሚስጥራዊ የሆነ ወደ አገር ቤት የመመለሻ እገዛን ያሳውቃል፤ በመታየት ላይ ባለም

(ጉዳይ) ላይ ምንም አይነት ተፅዕኖ የለውም። ወደ አገር ቤት የመመለሻ ማማከር የመመለሻዎን ቅድመ ዝግጅት እና አንደገና ተዋህደው እንዲኖሩ ያግዛል።

**ወደ አገር ቤት የመመለስ እገዛን ማን መጠየቅ ይችላል?**

ወደ አገር ቤት የመመለሻ እገዛ ለሁሉም በበጎ ፈቃደኝነት ወደ አገራቸው ለሚመለሱ ጥገኝነት ፈላጊዎች ክፍት ነው። እውቅና የተሰጣቸው ስደተኞችም ወደ አገር ቤት የመመለስ እገዛ መጠየቅ ይችላሉ።

**መቼ እና እንዴት?**  
ወደ አገር ቤት የመመለስ እገዛውን የጥገኝነት ሂደቱ በመካሄድ ላይ እያለ እና ካለቀም በኋላ ማመልከት ይችላሉ።

**ወደ አገር ቤት መመለሻ ማማከር ያለው የት ነው?**

ወደ አገር ቤት የመመለሻ ማማከር ከሪያ ማዕከል አድራሻውን እና ስልክ ቁጥሩን በሚቀጥለው ገፅ ላይ ማግኘት ይችላሉ።